

Mostní list mostu pozemní komunikace			
Ev.č. mostu:	397-006		
Název mostu:	Most přes zátopní území za Hrádkem		
Místní název:			
Předmět přemostění:	Zátopní území		
Převáděná komunikace:	2. třída / 397		
Název převáděné komunikace:			
Staničení liniové:	21.385 km	Staničení na úseku: 0.649 km	
Rok postavení:	1971		
Rok poslední rekonstrukce:			
Kraj:	Jihomoravský		
Okres:	Znojmo		
Obec (MČ):	Hrádek		
Katastrální území:	Hrádek u Znojma		
Správce mostu:	kraj Jihomoravský, SÚS Jihomoravského kraje, oblast Západ, cestmistrovství Lechovice		
Zpracovatel mostního listu:			
Zatížitelnost v době uvedení do provozu, způsob a rok stanovení			
Způsob stanovení: $V_n = -$ $V_r = -$ $V_e = -$ $V_{aj}(V_a) = -$ Rok:			
Zatížitelnost současná, způsob a rok stanovení			
Způsob stanovení: N (Způsob stanovení zatížitelnosti neznámý) $V_n = 37.0\text{ t}$ $V_r = 86\text{ t}$ $V_e = 320\text{ t}$ $V_{aj}(V_a) = 14.3\text{ t}$ Rok: 2020			
Základní údaje			
Celkový počet polí: 1 Délka přemostění: 4.95 m Délka NK: 6.00 m Šikmost: Kolmý 100.00 g Volná šířka: 9.50 m Celková šířka mostu: 10.00 m Plocha mostu: 60.00 m ² Souřadnice mostu S-JTSK X: -628230 Y: -1204896 WGS: 48.770872°N 16.265847°E Popis spodní stavby: Opěry: úložné prahy plné z betonu B-170, založeny na pilotách 0.3x0.3 dl. 4.5 m, 12 ks pilot. Popis nosné konstrukce: 20 ks prefabrikovaných nosníků ŽMP dl. 6 m. Poznámka k nosné konstrukci:			
Ostatní údaje			
Výška mostu nad terénem: 2.38 m Výška NK nad hladinou vody: 1.11 m Q_{100} : - Normální hladina vody: 0.50 m Navrhovaná hladina NH: - m n.m. Kontrolní navrhovaná hladina KNH: - m n.m.			
Mostní podpěry a křídla			
-	Počet: 2 Typ podpěr: Krajní opěra Druh: Masivní opěra Materiál: Prostý beton Délka: 10.10 až 10.10 m Šířka: 0.75 až 0.75 m Výška: 0.50 až 0.50 m		
Nosná konstrukce			
-	Počet polí: 1 Šikmá světlost: 4.95 m Kolmá světlost: 4.95 m Konstrukční výška: 0.50 m Rozpětí: 5.48 m Šířka NK min.: - m Šířka NK max.: - m Převažující materiál: Železobeton PREFA Další materiál: Nezadaný Druh statického působení: Deska prostá Prefabrikát: ŽMP-62		
Vozovka			
-	Povrch komunikace: Živice Skladba vozovky: Šířka mezi obrubami: 8.50 m		
Chodníky			
- (Levý chodník)	Povrch chodníku: Nezadaný Šířka chodníku: 0.50 m Plocha chodníku: 0.00 m ²		
- (Pravý chodník)	Povrch chodníku: Nezadaný Šířka chodníku: 0.50 m Plocha chodníku: 0.00 m ²		
Svodidla/zábradelní svodidla			
-	Druh svodidla: Výrobce: Délka: - m Ocelové zábradlí U profil, v. 1.0 m		
Cizí zařízení na mostě			
-	Typ zařízení: Správce:		

Ocelová trubka prům 0.1 m v obou římsách pro případné protažení kabelu

Správní údaje

Archivace projektu: Nezadaná

Klasifikační stupeň stavu mostu

Nosná konstrukce: IV - Uspokojivý Spodní stavba: III - Dobrý Použitelnost: II - Podmíněně použitelné

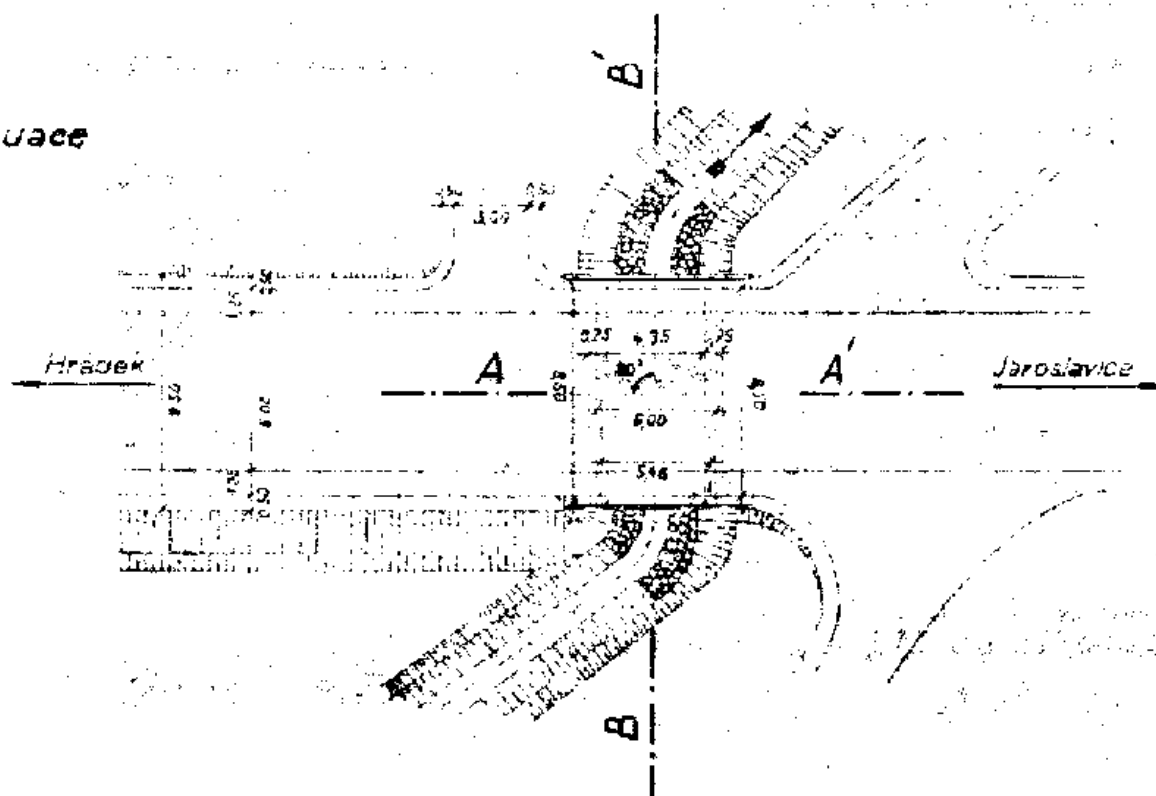
Datum provedení poslední HPM(1HPM,MPM): 15.6.2020

Reprodukční pořizovací hodnota: 0.00 Kč Datum posledního stanovení: -

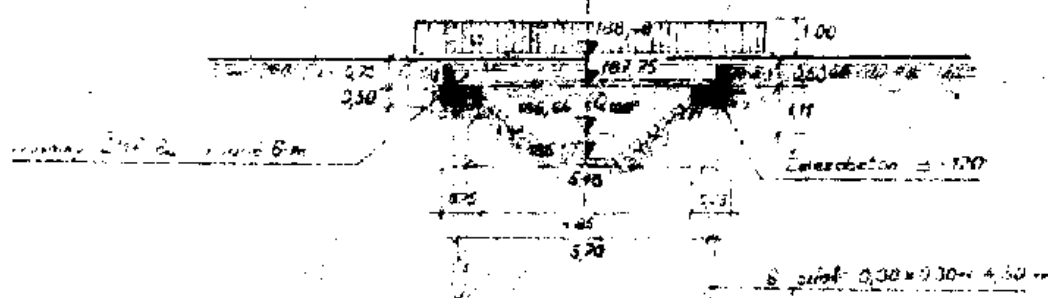
Dne: Vypracoval - podpis:

Datum tisku: 21.4.2022 09:24 Vytisknul z BMS: Procházková Zuzana, Ing.

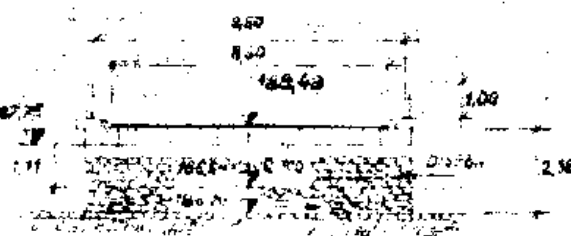
Situace



Řez A-A'



Řez B-B'



Schematický náčrt mostu, převzatý z ML